

**SIEMENS**

*Ingenuity for life*

- Ready to start for motor on
- Motor right
- Motor left
- Quickstop
- PROFInergy

Engineered mit TIA Portal

# Das starke IO-System für den kompakten Schaltschrank

SIMATIC ET 200SP

[siemens.de/et200sp](http://siemens.de/et200sp)

# Die Highlights der SIMATIC ET 200SP



## Distributed Controller

Der Distributed Controller SIMATIC ET 200SP Open Controller wurde erstmals mit Safety-Funktionalität ausgestattet. Mit der neuen leistungsfähigen CPU 1515SP PC F lassen sich jetzt Standard- und fehlersichere Automatisierungsaufgaben in einem Gerät lösen. Er verbindet die Funktionen eines PC-basierten Software-Controllers mit Visualisierung, Windows-Anwendungen und zentralen I/Os (Input/Output) in einem kompakten Gerät.



Auch die neue CPU 1516pro-2 PN der Distributed Controller SIMATIC ET 200pro löst Standard- und fehlersichere Automatisierungsaufgaben in einem Gerät – bis Performance Level e. Die neuen CPUs sind mit aktueller SIMATIC S7-1500-Technologie ergänzt.

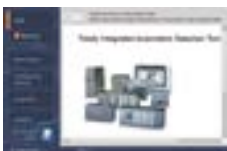
[siemens.de/distributed-controller](https://www.siemens.de/distributed-controller)



## PRONETA V2.3

PRONETA vereinfacht die Inbetriebnahme und Konfiguration Ihres PROFINET Netzwerkes. Die Topologie Ihres Netzwerkes wird automatisch eingelesen. Ändern Sie manuell die Adressparameter Ihrer SIMATIC ET 200SP Station oder übernehmen Sie die Parameter von einer Vorlage. I/O-Module können mithilfe von PRONETA parametrisiert, gesteuert und beobachtet werden. Die Testergebnisse werden übersichtlich protokolliert.

[siemens.de/proneta](https://www.siemens.de/proneta)



## TIA Selection Tool Cloud

Das TIA Selection Tool bietet Ihnen Assistenten zur Auswahl der gewünschten Geräte und Netzwerke. Zudem gibt es Konfiguratoren zur Selektion von Modulen und Zubehör sowie zum Überprüfen der korrekten Funktionsweise. Das TIA Selection Tool erzeugt aus Ihrer Produktauswahl oder Produktkonfiguration eine vollständige Bestellliste. Das TIA Selection Tool steht nun auch als Webvariante zur Verfügung.

[siemens.de/tia-selection-tool](https://www.siemens.de/tia-selection-tool)



## SIMATIC ET 200AL

Die kompakten Module der SIMATIC ET 200AL sind dank der hohen Schutzart IP65/67 sowie dem kompakten Design, geringem Platzbedarf und Gewicht speziell für Anwendungen auf engem Raum und bei Bewegung geeignet. Per Front- oder Queranschraubung lassen sie sich in allen Einbaulagen montieren. Die Module können per PROFINET oder PROFIBUS bzw. durch die Integration von ET 200SP in den Automatisierungsverbund eingebunden werden. Die neuen Module sind mit M12-Anschlusstechnik, höherem Ausgangsstrom und größerem Abstand zueinander verfügbar. Auch lassen sich gemäß SIL 2 nun Aktoren über die ET 200AL-Ausgänge gruppenweise sicherheitsgerichtet abschalten.

[siemens.de/et200al](https://www.siemens.de/et200al)



## ET 200SP Motorstarter

Die feinmodularen Motorstarter ET 200SP im IO-System SIMATIC ET 200SP sind die Lösung zum Starten und Schützen von Motoren bis zu 5,5 kW in 4 Einstellbereichen und werden im Schaltschrank dezentral verbaut, z. B. im Anlagen- und Maschinenbau. Die neuen Motorstarter SIMATIC ET 200SP stehen in Standard- und fehlersicheren Varianten zur Verfügung. Das Engineering läuft über das TIA Portal oder STEP 7. Vorteile des Systems sind die Kostenreduzierung bei der Projektierung und die Montage durch vorverdrahtete Verbraucherabzweige. Das flexible modulare Konzept der SIMATIC ET 200SP mit der stehenden Verdrahtung und Hot-Swapping findet auch bei den Motorstartern Anwendung.

[siemens.de/motorstarter](https://www.siemens.de/motorstarter)



## Safety Integrated

Mit der SIMATIC ET 200SP ist eine sicherheitsgerichtete Kommunikation möglich. Die Safety-Module für DI und DO entsprechen in der Größe den Standardmodulen. Ihre funktionale Sicherheit ist nach EN 61508 zertifiziert. Sie sind ausgelegt für den sicherheitsgerichteten Einsatz bis SIL 3 nach EN 62061 und PL e nach ISO 13849. Eine Besonderheit bei den F-Modulen der SIMATIC ET 200SP ist, dass die F-Adressen über das Engineering während der Inbetriebnahme vergeben werden. Das vereinfacht den Einstellungsprozess und spart Zeit.

[siemens.de/simatic-safety](https://www.siemens.de/simatic-safety)

# 3 – Peripheriemodule

## Digitale Ein- und Ausgangsmodule



	Artikelnummer	
DI 8x24VDC BA	6ES7131-6BF00-#AA0*	
DI 8x24VDC SRC BA	6ES7131-6BF60-0AA0	
DI 4x120...230VAC ST	6ES7131-6FD00-0BB1	
DI 8x24VDC ST	6ES7131-6BF00-#BA0*	
DI 16x24VDC ST	6ES7131-6BH00-#BA0*	
DI 8x24VDC HF (Add-on-Funktion: Module-internal Shared Input)	6ES7131-6BF00-0CA0	
DI 8xNAMUR HF	6ES7131-6TF00-0CA0	
DI 8x24VDC HS (Add-on-Funktion: Zählen und Oversampling)	6ES7131-6BF00-0DA0	
DQ 8x24VDC/0,5A BA	6ES7132-6BF00-#AA0*	
DQ 8x24VDC/0.5A SNK BA	6ES7132-6BF60-0AA0	
DQ 4x24VDC/2A ST	6ES7132-6BD20-#BA0*	
DQ 4x24...230VAC/2A ST	6ES7132-6FD00-#BB1*	
DQ 8x24VDC/0,5A ST	6ES7132-6BF00-#BA0*	
DQ 16x24VDC/0,5A BA	6ES7132-6BH00-0AA0	<b>NEU!</b>
DQ 16x24VDC ST	6ES7132-6BH00-#BA0*	
DQ 4x24VDC/2A HF (Add-on-Funktion: Module-internal Shared Output)	6ES7132-6BD20-0CA0	
DQ 8x24VDC/0,5A HF (Add-on-Funktion: Module-internal Shared Output)	6ES7132-6BF00-0CA0	
DQ 4x24VDC/2A HS (Add-on-Funktion: PWM, Oversampling und Ventilansteuerung)	6ES7132-6BD20-0DA0	
DQ 4x24...230VAC/2A HF (Add-on-Funktion: Leistungssteuerung)	6ES7132-6FD00-0CU0	<b>NEU!</b>
RQ 4x24VDC/2A CO ST	6ES7132-6GD50-0BA0	
RQ 4x120VDC230VAC/5A NO ST	6ES7132-6HD00-#BB1*	
RQ 4x120VDC230VAC/5A NO MA ST (IO-Simulationsbaugruppe mit Handbetätigung)	6ES7132-6MD00-0BB1	

## Analoge Ein- und Ausgangsmodule



	Artikelnummer	
AI 8xI 2-/4-wire BA	6ES7134-6GF00-0AA1	
AI 8xU BA	6ES7134-6FF00-0AA1	
AI 2xI 2-/4-wire ST	6ES7134-6GB00-0BA1	
AI 2xU ST	6ES7134-6FB00-0BA1	
AI 4xU/I 2-wire ST	6ES7134-6HD00-#BA1*	
AI 4xI 2-/4-wire ST	6ES7134-6GD00-0BA1	
AI 2xU/I 2-/4-wire HF (Add-on-Funktion: Skalierung der Messwerte)	6ES7134-6HB00-0CA1	
AI 4xRTD/TC 2-/3-/4-wire HF	6ES7134-6JD00-#CA1*	
AI 8xRTD/TC 2-wire HF	6ES7134-6JF00-#CA1*	
AI 2xU/I 2-/4-wire HS (Add-on-Funktion: Oversampling)	6ES7134-6HB00-0DA1	
AI 4xI 2-wire 4...20mA HART	6ES7134-6TD00-0CA1	
AI Energy-Meter ST (230/400V)	6ES7134-6PA01-0BD0	
AI Energy-Meter ST (277/480V)	6ES7134-6PA20-0BD0	
AQ 2xI ST	6ES7135-6GB00-0BA1	
AQ 2xU ST	6ES7135-6FB00-0BA1	
AQ 4xU/I ST	6ES7135-6HD00-0BA1	
AQ 2xU/I HF	6ES7135-6HB00-0CA1	
AQ 2xU/I HS (Add-on-Funktion: Oversampling)	6ES7135-6HB00-0DA1	

## Fehlersichere Module



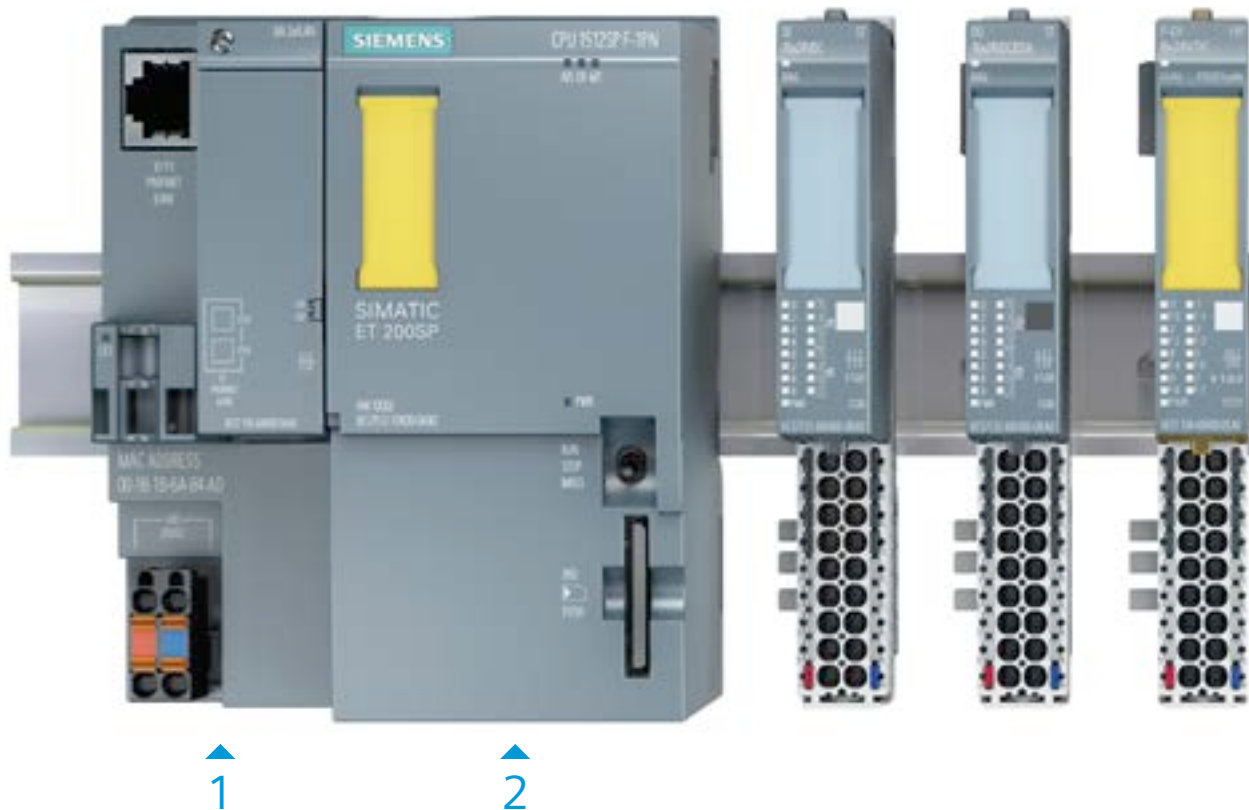
	Artikelnummer	
F-DI 8x24VDC HF	6ES7136-6BA00-0CA0	
F-DQ 4x24VDC/2A HF	6ES7136-6DB00-0CA0	
F-PM-E 24VDC/8A PPM ST	6ES7136-6PA00-0BC0	
F-RQ 1x24VDC/24...230VAC/5A	6ES7136-6RA00-0BF0	
F-CM AS-i Safety ST	3RK7136-6SC00-0BC1	

## Technologie- und Spezialmodule



	Artikelnummer	
TM Count 1x24V	6ES7138-6AA00-0BA0	
TM PosInput 1 (SSI, 5V-Count)	6ES7138-6BA00-0BA0	
TM 1xSIWAREX WP321 ST (Wiegemodul)	7MH4138-6AA00-0BA0	
TM Timer DIDQ 16x24V	6ES7552-1AA00-0AB0	
TM Pulse 2x24V	6ES7138-6DB00-0BB1	

\* »#«: wenn 0 = VPE 1, wenn 2 = VPE 10



### 3 – Peripheriemodule

#### Kommunikationsmodule



	Artikelnummer
CM 4xIO-Link ST	6ES7137-6BD00-0BA0
CM 1xPtP ST (ASCII, 3964R, USS, Modbus)	6ES7137-6AA00-0BA0
CM AS-i Master ST	3RK7137-6SA00-0BC1
CM DP Master (für Controller)	6ES7545-5DA00-0A80
CP 1542SP-1 (Erweiterung IE-Schnittstelle)	6GK7542-6UX00-0XE0
CP 1542SP-1 IRC (Anbindung RTUs)	6GK7542-6VX00-0XE0
CP 1543SP-1 (IP Security)	6GK7543-6WX00-0XE0
ET 200AL BU-Send	6ES7193-6BN00-0NE0
ET 200AL BA-Send 1xFC	6ES7193-6AS00-0AA0

#### Potential Verteiler



	Artikelnummer	
PotDis-TB-P1-R	6ES7193-6TP00-0TP1	<b>NEU!</b>
PotDis-TB-P2-B	6ES7193-6TP00-0TP2	<b>NEU!</b>
PotDis-TB-n.c.-G	6ES7193-6TP00-0TN0	<b>NEU!</b>
PotDis-TB-BR-W	6ES7193-6TP00-0TP0	<b>NEU!</b>
PotDis-BU-P1/D-R	6ES7193-6UP00-0DP1	<b>NEU!</b>
PotDis-BU-P1/B-R	6ES7193-6UP00-0BP1	<b>NEU!</b>
PotDis-BU-P2/D-B	6ES7193-6UP00-0DP2	<b>NEU!</b>
PotDis-BU-P2/B-B	6ES7193-6UP00-0BP2	<b>NEU!</b>

Als SIPLUS extreme ET 200SP auch für den Einsatz unter extremen Umgebungsbedingungen erhältlich  
 Weitere Informationen unter: [siemens.de/siplus-extreme](http://siemens.de/siplus-extreme)





3

4

## 1 – Bus-Adapter



	Artikelnummer
BA 2xRJ45	6ES7193-6AR00-0AA0
BA 2xFC	6ES7193-6AF00-0AA0
BA 2xSCRJ	6ES7193-6AP00-0AA0
BA SCRJ/RJ45 Medienkonverter (LWL – Kupfer)	6ES7193-6AP20-0AA0
BA SCRJ/FC	6ES7193-6AP40-0AA0
BA 2xLC	6ES7193-6AG00-0AA0
BA LC/RJ45	6ES7193-6AG20-0AA0
BA LC/FC	6ES7193-6AG40-0AA0

## 2 – Interfacemodule und CPU



	Artikelnummer
IM155-6PN ST mit Servermodul und Bus-Adapter 2xRJ45	6ES7155-6AA00-0BNO
IM155-6PN ST mit Servermodul ohne Bus-Adapter	6ES7155-6AU00-0BNO
IM155-6PN HF mit Servermodul ohne Bus-Adapter	6ES7155-6AU00-0CNO
IM155-6DP HF mit Servermodul (6ES71936PA000AA0) und DP-Stecker (6ES7972-0BB700XA0)	6ES7155-6BA00-0CNO
IM155-6PN BA mit Servermodul und integrierter RJ45	6ES7155-6AR00-0ANO
IM155-6PN HS mit Servermodul ohne Bus-Adapter	6ES7155-6AU00-0DNO
CPU 1510SP-1PN (SIMATIC Memory Card erforderlich)	6ES7510-1DJ01-0AB0
CPU 1512SP-1PN (SIMATIC Memory Card erforderlich)	6ES7512-1DK01-0AB0
CPU 1510SP F-1PN (SIMATIC Memory Card erforderlich)	6ES7510-1SJ01-0AB0
CPU 1512SP F-1PN (SIMATIC Memory Card erforderlich)	6ES7512-1SK01-0AB0
CPU 1515SP PC (inkl. HMI)	6ES7677-2AA...
CPU 1515SP PC F (inkl. HMI)	6ES7677-2FA...

## 4 – Base Units

### Base Unit Typ A0



	Artikelnummer
16 Push-in, 2 Einsp. gebrückt, DI dig./analog, max. 24 V DC/10 A	6ES7193-6BP00-#BA0*
16 Push-in, 10 AUX, 2 Einsp. gebrückt, DI dig./analog, max. 24 V DC/10 A	6ES7193-6BP20-#BA0*
16 Push-in, 2 Einsp. getrennt, DI dig./analog, max. 24 V DC/10 A	6ES7193-6BP00-#DA0*
16 Push-in, 10 AUX, 2 Einsp. getrennt, DI dig./analog, max. 24 V DC/10 A	6ES7193-6BP20-#DA0*

### Base Unit Typ A1

	Artikelnummer
16 Push-in, 2 Einsp. gebrückt, Temperatur, max. 24 V DC/10 A	6ES7193-6BP00-0BA1
16 Push-in, 2x5 Zusatzkl. + 2 Einsp., Temperatur, max. 24 V DC/10 A	6ES7193-6BP40-0BA1
16 Push-in, 2 Einsp. getrennt, Temperatur, max. 24 V DC/10 A	6ES7193-6BP00-0DA1
16 Push-in, 2x5 Zusatzkl. + 2 Einsp., Temperatur, max. 24 V DC/10 A	6ES7193-6BP40-0DA1

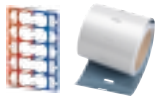
### Base Unit Typ B0, C1, D0, F0 und U0



	Artikelnummer
Base Unit Typ B0, 12 Push-in, 4 AUX, bis 230 V	6ES7193-6BP20-0BBO
Base Unit Typ B1, 12 Push-in, bis 230 V	6ES7193-6BP20-0BB1
Base Unit Typ C0, 6 Push-in, 2 AUX, für AS-i, Safety	6ES7193-6BP20-0DC0
Base Unit Typ C1, 6 Push-in	6ES7193-6BP20-0BC1
Base Unit Typ D0, 12 Push-in	6ES7193-6BP00-0BD0
Base Unit Typ F0, 8 Push-in	6ES7193-6BP20-0BF0
Base Unit Typ U0, 16 Push-in, 2 Einsp. getrennt*	6ES7193-6BP00-#DU0
Base Unit Typ U0, 16 Push-in, 2 Einsp. gebrückt*	6ES7193-6BP00-#BU0

Kombinationsmöglichkeiten der Peripheriemodule mit den Base Units sowie mit den Interfacemodulen oder PC-Konfiguratoren finden Sie unter [www.siemens.de/et200sp](http://www.siemens.de/et200sp) oder im TIA Selection Tool.

## Zubehör



	Artikelnummer
10 Farbkennzeichnungsschilder	6ES7193-6CP...
500 Beschriftungsstreifen, hellgrau	6ES7193-6LR10-0AA0
500 Beschriftungsstreifen, gelb	6ES7193-6LR10-0AGO
1.000 Beschriftungsstreifen 10 DIN A4, Papier à 100 Labels, hellgrau	6ES7193-6LA10-0AA0
1.000 Beschriftungsstreifen 10 DIN A4, Papier à 100 Labels, gelb	6ES7193-6LA10-0AGO
160 Referenzkennzeichnungsschilder	6ES7193-6LF30-0AW0
5 BU-Cover, 15 mm	6ES7133-6CV15-1AM0
5 BU-Cover, 20 mm	6ES7133-6CV20-1AM0
5 Schirmanschlüsse (Klemme und Schirmauflage), max. 2 Leiter	6ES7193-6SC00-1AM0
SIMATIC Memory Card (4, 12, 24, 256 MB, 2 GB)	6ES7954-8L...



## Motorstarter



	Artikelnummer
Direktstarter (0,3 - 12 A)	3RK1308-0A+00-OCPO**
Reversierstarter (0,3 - 12 A)	3RK1308-0B+00-OCPO**
Direktstarter Failsafe (0,3 - 12 A)	3RK1308-0C+00-OCPO**
Reversierstarter Failsafe (0,3 - 12 A)	3RK1308-0D+00-OCPO**
Base Unit Typ Motorstarter (MS)	3RK1908-0AP00-...
3DI/LC-Modul	3RK1908-1AA00-OBPO
BU-Cover, 30 mm	3RK1908-1CA00-OBPO
Abdeckung Einspeisebus	3RK1908-1DA00-2BPO
Mechanische Zusatzbefestigung	3RK1908-1EA00-1BPO
Zusatzlüfter	3RW4928-8VB00

\* »#«: wenn 0 = VPE 1, wenn 2 = VPE 10

\*\* »+« in MLFB ersetzen für benötigte Variante: B für 0,3 - 1,0 A; C für 0,9 - 3,0 A; D für 2,8 - 9,0 A; E für 4,0 - 12,0 A



Die GOEBEL XTRASLIT 2 ist eine innovative Rollenschneidmaschine und setzt Maßstäbe in der hochproduktiven Verarbeitung von Papier, Folien und flexiblen Verpackungsmaterialien.

## TIA und ET 200SP – das effiziente Zusammenwirken aller Komponenten

### Produktivitätssteigerung und höhere Verfügbarkeit

Als einer der weltweit führenden Hersteller von Rollenschneidmaschinen für die Papier und Folien verarbeitende Industrie setzt GOEBEL im Bereich des Sondermaschinenbaus auf Siemens Technologie. Die in Deutschland entwickelten und gebauten Maschinen erfüllen höchste Ansprüche an Produktion und Zuverlässigkeit. Mit der Neuentwicklung der XTRASLIT 2 hat GOEBEL eine noch vielseitigere Rollenschneidmaschine entwickelt.

Die Maschine garantiert höchste Effizienz und Wickelqualität aufgrund eines einzigartigen Schneid- und Wickelprinzips. Eine besondere Flexibilität wird durch das modulare Maschinenkonzept mit einer Vielzahl an technischen Ausstattungsmerkmalen ermöglicht. Die von GOEBEL verbauten Siemens Komponenten beinhalten: die Antriebstechnik, HMI-Bedienpanels, S7-Steuerungen und IO-Devices.

Durch eine verbesserte Diagnosediefe erhöht Fa. GOEBEL die Verfügbarkeit der Maschine bis zu 15%. Schnelle Fehlerdiagnosen verkürzen die Stillstandszeiten und steigern somit deutlich die Produktivität der Kunden.

### Kompaktheit und eine deutlich schnellere Inbetriebnahme

Der Vorteil der SIMATIC ET 200SP ist für GOEBEL im Besonderen die kompakte Bauform im Schaltschrank. Dadurch wird eine Platzersparnis von bis zu 50% erreicht. Das Zusammenspiel der ET 200SP mit den übrigen Komponenten in der Maschine ermöglicht eine Verkürzung der Inbetriebnahmezeit um ca. 20%.

Herr Knechtel, Vertriebsleiter der Fa. Goebel Schneid & Wickelsysteme GmbH, hebt die extrem kurzen Reaktionszeiten von PROFINET hervor. Offenheit und Flexibilität der Kommunikation eröffnen neue innovative Konzepte.

**»Von der Planung bis zur Inbetriebnahme kann GOEBEL heute die Fertigstellung einer Maschine bis zu 3-mal schneller realisieren.«**

Herr Knechtel, Vertriebsleiter

Herausgeber  
Siemens AG 2018  
Digital Factory  
Postfach 48 48  
90026 Nürnberg, Deutschland  
Artikel-Nr.: DFFA-B10149-01  
Gedruckt in Deutschland  
Dispostelle 06318

Änderungen und Irrtümer vorbehalten.  
Die Informationen in diesem Dokument enthalten lediglich allgemeine Beschreibungen bzw. Leistungsmerkmale, welche im konkreten Anwendungsfall nicht immer in der beschriebenen Form zutreffen bzw. welche sich durch Weiterentwicklung der Produkte ändern können. Die gewünschten Leistungsmerkmale sind nur dann verbindlich, wenn sie bei Vertragsschluss ausdrücklich vereinbart werden.

Siemens bietet Automatisierungs- und Antriebsprodukte mit Industrial Security-Funktionen an, die den sicheren Betrieb der Anlage oder Maschine unterstützen. Sie sind ein wichtiger Baustein für ein ganzheitliches Industrial Security-Konzept. Unsere Produkte werden unter diesem Gesichtspunkt ständig weiterentwickelt. Wir empfehlen Ihnen daher, dass Sie sich regelmäßig über Aktualisierungen und Updates unserer Produkte informieren und nur die jeweils aktuellen Versionen einsetzen. Informationen hierzu finden Sie unter: <http://support.automation.siemens.com>. Dort können Sie sich auch für einen produktspezifischen Newsletter anmelden.

Für den sicheren Betrieb einer Anlage oder Maschine ist es darüber hinaus notwendig, geeignete Schutzmaßnahmen (z. B. Zellschutzkonzept) zu ergreifen und die Automatisierungs- und Antriebskomponenten in ein ganzheitliches Industrial Security-Konzept der gesamten Anlage oder Maschine zu integrieren, das dem aktuellen Stand der Technik entspricht. Dabei sind auch eingesetzte Produkte von anderen Herstellern zu berücksichtigen. Weitergehende Informationen finden Sie unter: [www.siemens.com/industrialsecurity](http://www.siemens.com/industrialsecurity)

Folgen Sie uns auf:  
[twitter.com/siemensindustry](https://twitter.com/siemensindustry)  
[youtube.com/siemens](https://youtube.com/siemens)

## Alles über SIMATIC ET 200SP

- **Neu: Komplettlösung mit ET 200SP Motorstarter**
- **Kommunikationsprozessoren für ET 200SP CPU**
- **Mehr Details zu Aufbau und Modulen**

**Erfahren Sie mehr:**  
[siemens.de/et200sp](http://siemens.de/et200sp)