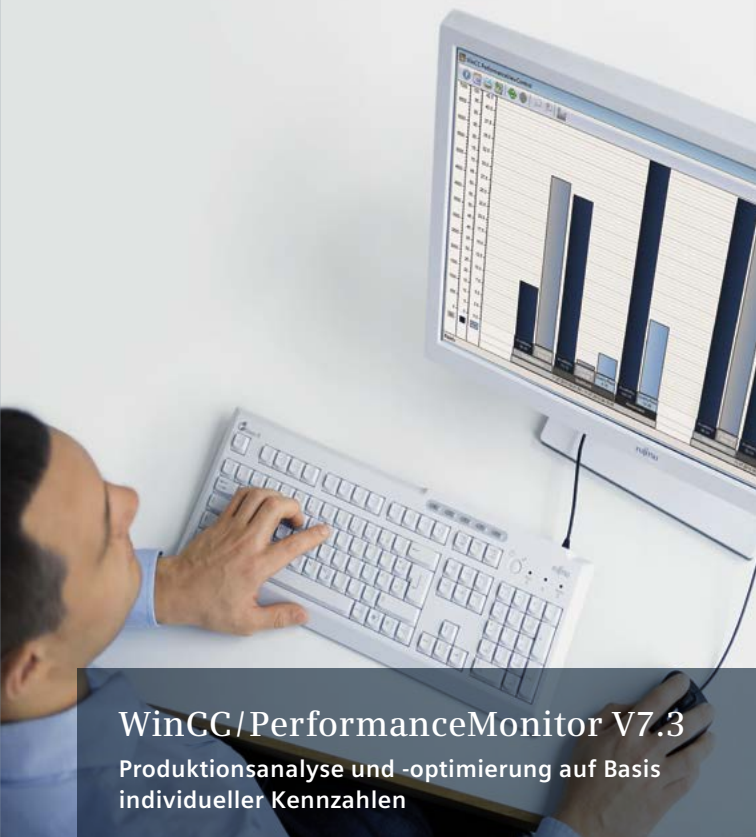


SIEMENS



WinCC/PerformanceMonitor V7.3

Produktionsanalyse und -optimierung auf Basis individueller Kennzahlen

Produktivität gezielt steigern ...



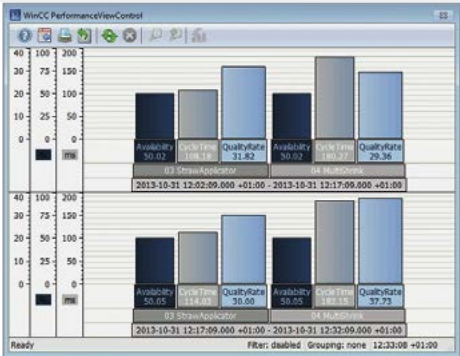
Der WinCC/PerformanceMonitor ermöglicht die flexible Berechnung und leistungsstarke Analyse anlagenspezifischer Kennzahlen (KPIs), auf deren Basis sich Optimierungspotenziale ableiten lassen – für eine gezielte Steigerung der Produktivität.

Der PerformanceMonitor bedient alle Anwendergruppen, vom Applikationsingenieur bis zur Auswertung im Management. Mit der in WinCC integrierten Applikationsumgebung kann der Engineer individuelle Formeln zur Berechnung von Kennzahlen erstellen. Zusatzkenntnisse sind hierfür nicht erforderlich. Im Management wird das webbasierte Reporting ohne weitere Installation auf Standardcomputern verwendet. In der Instandhaltung kann der Webclient als WebNavigator zur Analyse mit dem Balken- (Performance-), Verlaufs- (Gantt-) und Tabellencontrol zum Einsatz kommen. An der Produktionseinheit selbst werden die zusätzlich gewonnenen Informationen im WinCC Screen auf WinCC Variablen eingebettet.

Durch Verknüpfung der Kennzahlen mit Begleitwerten lassen sich genauere Produktionszusammenhänge aufzeigen – z. B. Verfügbarkeit in Abhängigkeit vom verwendeten Werkzeug.

... durch systematische Analyse mit dem WinCC/PerformanceMonitor – auch über das Internet

Zur Analyse der Kennzahlen und ihrer Operanden stehen drei unterschiedliche Möglichkeiten zur Verfügung.



Im Performance-Diagramm können Kennzahlen übersichtlich dargestellt werden. Einstellbare Zeitbereiche, eine kontextbasierte Darstellung und der Drilldown auf die Eingangswerte von Kennzahlen bieten eine effektive Analyse.



Im Gantt-Diagramm wird die zeitliche Abfolge der Eingangswerte aufgezeigt.

The figure shows a table from the WinCC PerformanceTabControl interface. The table has columns for Equipment, Indicator, Level, Quality Control, and Comment. The table contains 40 rows of data, each representing a specific data point with its corresponding values and comments.

Equipment	Indicator	Level	Quality Control	Comment
01	01	01	01	01
02	02	02	02	02
03	03	03	03	03
04	04	04	04	04
05	05	05	05	05
06	06	06	06	06
07	07	07	07	07
08	08	08	08	08
09	09	09	09	09
10	10	10	10	10
11	11	11	11	11
12	12	12	12	12
13	13	13	13	13
14	14	14	14	14
15	15	15	15	15
16	16	16	16	16
17	17	17	17	17
18	18	18	18	18
19	19	19	19	19
20	20	20	20	20
21	21	21	21	21
22	22	22	22	22
23	23	23	23	23
24	24	24	24	24
25	25	25	25	25
26	26	26	26	26
27	27	27	27	27
28	28	28	28	28
29	29	29	29	29
30	30	30	30	30
31	31	31	31	31
32	32	32	32	32
33	33	33	33	33
34	34	34	34	34
35	35	35	35	35
36	36	36	36	36
37	37	37	37	37
38	38	38	38	38
39	39	39	39	39
40	40	40	40	40

Eingangswerte können im Tabellendiagramm angezeigt und bei Bedarf korrigiert und kommentiert werden.

Zielgruppenorientierte Berichte

Mit dem SIMATIC Information Server lassen sich individuelle Berichte webbasiert erstellen und abrufen. Auch eine Benachrichtigung per E-Mail ist möglich.



Steigern Sie die Produktivität Ihrer Anlage weiter!
Mit anlagenspezifischen Kennzahlen und intelligenten Produktionsberichten lokalisieren Sie Schwachstellen schneller und können dann sofort handeln.

Optimieren Sie Ihre Anlage jetzt!

Und profitieren Sie vom „WinCC Analyze and Reporting Starter Package“ – bestehend aus den Basispaketen WinCC/PerformanceMonitor und SIMATIC Information Server 2013.

Hohe Produktivität mit individuellen Kennzahlen

Mit dem WinCC/PerformanceMonitor lassen sich Schwachstellen in Produktionsabläufen aufzeigen und Optimierungspotenziale ableiten.

- **Flexibel einsetzbar**
Individuelle Berechnung anlagenspezifischer Kennzahlen in SIMATIC WinCC
- **Einfach bedienbar**
Geringe Konfigurations- und Einarbeitungszeit durch Integration in SIMATIC WinCC
- **Zusammenhänge verstehen**
Kennzahlen im Kontext erkennen
z. B. Qualität je Lieferant
- **Übersichtliche Darstellung**
Analyse der Kennzahlen in SIMATIC WinCC als Performance-, Gantt- oder Tabellendiagramm mit dem WinCC/WebNavigator auch über Internet
- **Aussagekräftige Analysen**
Zielgruppenorientierte Analyseberichte mit dem SIMATIC Information Server
- **Jederzeit erweiterbar**
Einfache Integration in bestehende WinCC Anlagen

Auswahl- und Bestelldaten

Optimieren Sie Ihre Anlage jetzt und profitieren Sie bis zum 30.9.2015 vom „WinCC Analyze and Reporting“ Starter Package:

Bestelldaten	Artikelnummer
WinCC/PerformanceMonitor V7.2 und V7.3 für WinCC V7.3 SE WinCC/PerformanceMonitor V7.3 für WinCC V7.3 WinCC/PerformanceMonitor V7.2 für WinCC V7.2	6AV6372-2DG07-3AA0 6AV6372-2DG07-2AA0
WinCC/PerformanceMonitor V7.2 und V7.3 Basic Packages inkl. 30 PerformanceMonitor Archive Tags 30 additive PerformanceMonitor Archive Tags 100 additive PerformanceMonitor Archive Tags 300 additive PerformanceMonitor Archive Tags 1.000 additive PerformanceMonitor Archive Tags	6AV6372-2CG20-0BA0 6AV6372-2CG20-0CA0 6AV6372-2CG20-0DA0 6AV6372-2CG20-0EA0
Upgrade Upgrade von WinCC/DowntimeMonitor 6.2 und 7.2 zu WinCC/PerformanceMonitor 7.3 inkl. 30 PerformanceMonitor Archive Tags	6AV6372-2DG87-3AA0
Packages SIMATIC WinCC Analyze and Reporting Starter Package, bestehend aus: WinCC PerformanceMonitor V7.3, SIMATIC Information Server 2014 Basic Package	6AV6372-2DG77-3AA0 auf Anfrage

SIMATIC
WinCC – auf
einen Blick!



Die Informationen in dieser Broschüre enthalten lediglich allgemeine Beschreibungen bzw. Leistungsmerkmale, welche im konkreten Anwendungsfall nicht immer in der beschriebenen Form zutreffen bzw. welche sich durch Weiterentwicklung der Produkte ändern können. Die gewünschten Leistungsmerkmale sind nur dann verbindlich, wenn sie bei Vertragsschluss ausdrücklich vereinbart werden.

Alle Erzeugnisbezeichnungen können Marken oder Erzeugnisnamen der Siemens AG oder anderer, zuliefernder Unternehmen sein, deren Benutzung durch Dritte für deren Zwecke die Rechte der Inhaber verletzen kann.

Siemens AG
Digital Factory
Factory Automation
Postfach 48 48
90026 NÜRNBERG
DEUTSCHLAND

Änderungen vorbehalten 05/15
Artikel-Nr.: E20001-A780-P810
Dispostelle 06366
iPDF 1102088355
SB 0515
Gedruckt in Deutschland
© Siemens AG 2015